

中消防署更新整備について

令和2年9月25日

消 防 局

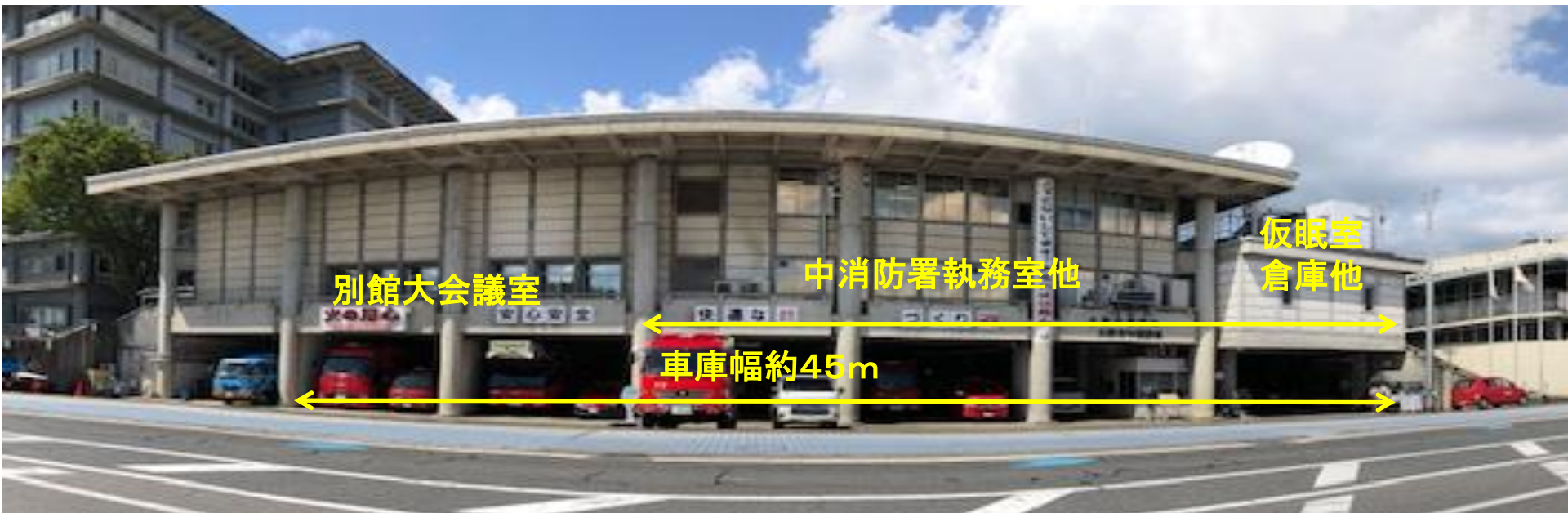
消防署所の配置



[令和2年4月1日現在]

名称	建築年月	管轄学区	配備職員
志賀分署	H 1 1. 1 2	小松～小野	1 9
北消防署	H 2 8. 2	葛川～ 仰木の里東	4 9
西分署	H 4. 4	雄琴～唐崎	1 9
中消防署	S 4 6. 4	滋賀～平野	6 2
南消防署	H 7. 3	膳所～大石	6 7
東消防署	S 6 0. 1 2	田上～瀬田北	4 1

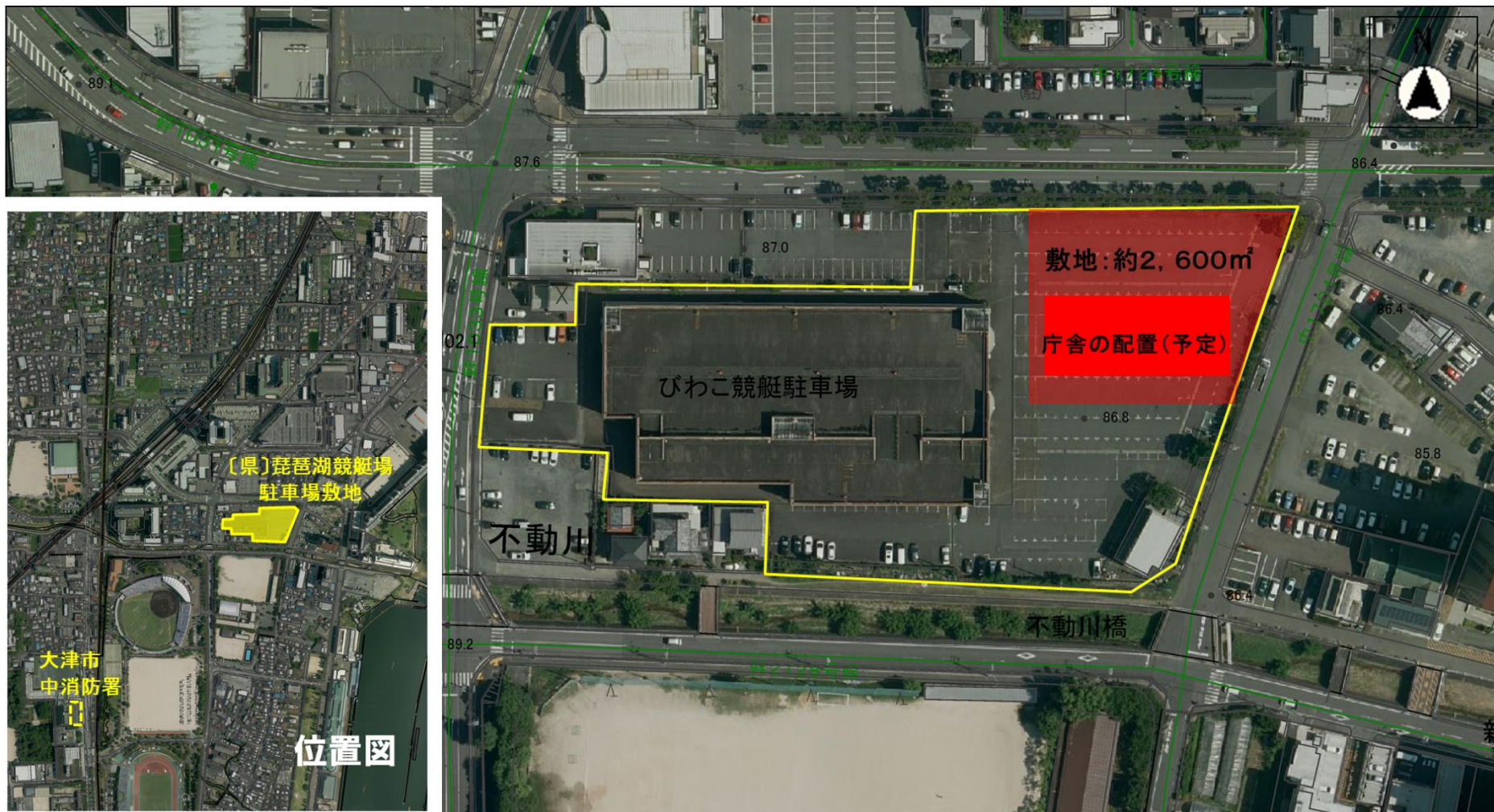
中消防署について



【主な配備車両】

はしご付消防ポンプ自動車	災害支援車	水槽付消防ポンプ自動車	消防ポンプ自動車	救助工作車	高規格救急自動車
					

移転場所について



スケジュールについて

北消防署（H28年2月竣工）		中消防署	
年 度	主 な 内 容	年 度	主 な 内 容
H 2 2	地盤調査、土地境界業務	R 2	土地境界業務
H 2 3	基本設計他	R 3	用地取得、地盤調査 基本・実施設計他
H 2 4	実施設計、地盤調査 土地造成設計他	R 4	実施設計他、土地造成工事
H 2 5	建設工事、土地造成工事他	R 5	建設工事他
H 2 6	建設工事、工事管理業務、 備品購入費他	R 6	建設工事他、竣工予定
H 2 7	建設工事、工事管理業務、 備品購入費他	~ R 7	